



Ajuntament
de Barcelona

Servei de detecció i reducció de la pobresa energètica i millora de l'eficiència energètica

Cristina Ramos
8 de febrer de 2018



OBJECTIU GENERAL

Combatre la situació de pobresa energètica, garantir els drets que contempla la legislació vigent pel que fa a l'accés als subministraments bàsics, i millorar l'eficiència de les llars de la ciutat de Barcelona, especialment de les més vulnerables.

Així mateix, l'assoliment d'aquest objectiu general permetrà també promoure la inserció ocupacional de les persones amb especial dificultat d'accés al mercat laboral que formaran part del personal d'aquest projecte.

Execució del projecte

Gener de 2017- Gener de 2019

Objectius específics

Es defineixen vuit objectius específics per assolir l'objectiu general:

EIX 1 Pobresa Energètica

OE1. Detectar situacions de pobresa energètica o de risc potencial de patir-ne

OE2. Garantir l'accés als subministraments bàsics a través de la defensa de drets

OE3. Millorar l'eficiència energètica de les llars

OE4. Ajustar la despesa energètica a les necessitats i tipologies de les llars

OE5. Augmentar l'eficiència energètica dels habitatges

EIX 2 Foment de l'ocupació i millora de l'ocupabilitat

OE6. Requalificar professionalment a persones amb dificultats accés al mercat laboral

EIX 3 Foment de la lluita contra la pobresa energètica i la cultura d'eficiència energètica a nivell comunitari

OE7. Impulsar el treball comunitari des de la proximitat per combatre la pobresa energètica.

OE8. Aplicar les vies d'informació per a la millora de l'eficiència energètica i la lluita contra al pobresa energètica.

Població objectiu

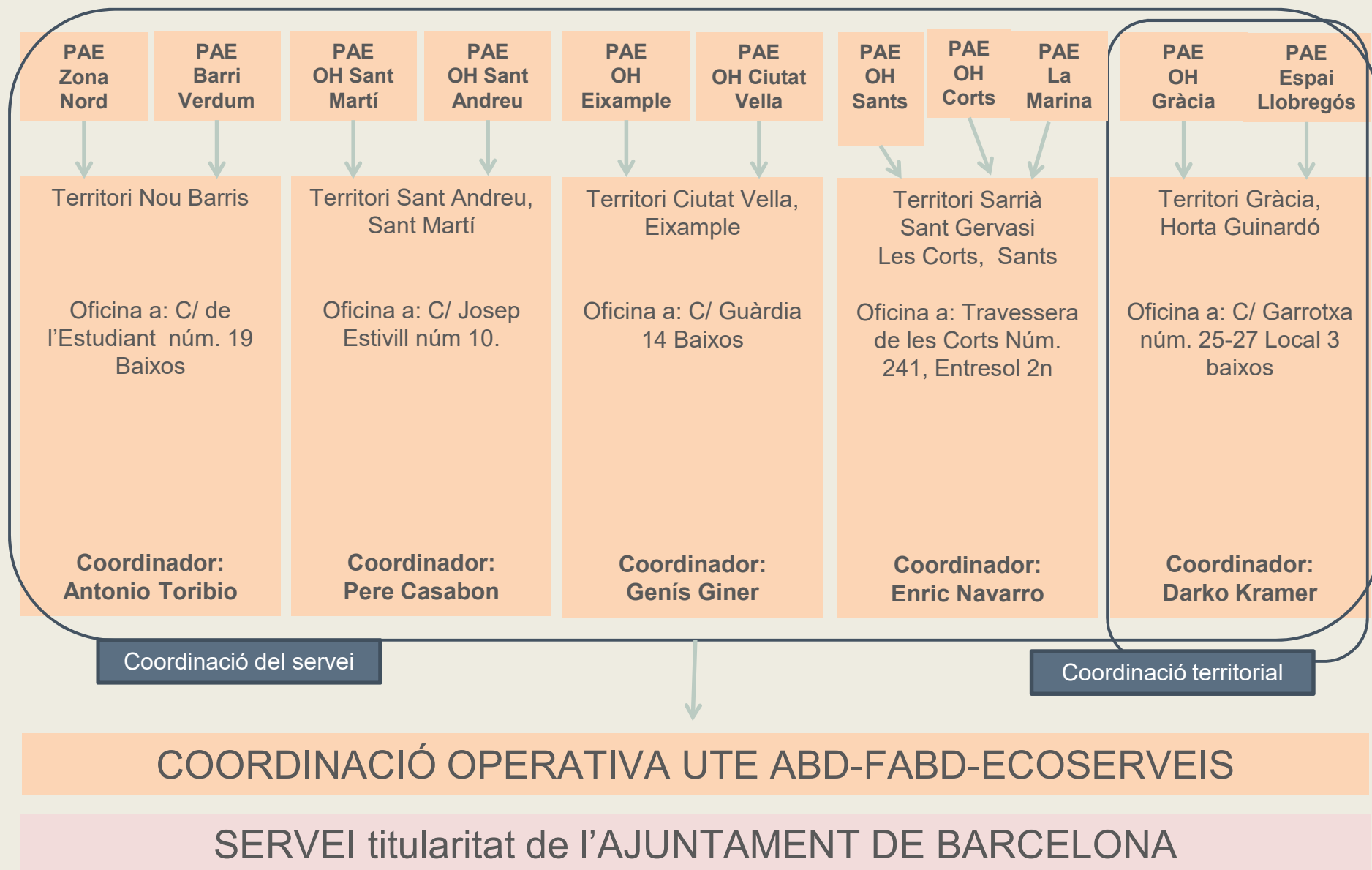
El Servei s'adreça a **TOTA la població de Barcelona**, però en especial a aquelles **persones que pateixen la pobresa energètica i en les que es contempla algun indicador de vulnerabilitat**:

- Persones que pateixen **dificultats econòmiques i laborals** (atur, contractes precaris, manca d'ingressos, ajudes per l'alimentació, etc.).
- Persones que viuen en **habitatges en males condicions** (goteres, humitats, etc.)
- Persones en **situació de dependència** (persones grans, amb discapacitat, menors a la llar, etc.) o pateixen algun tipus de **dificultat sociosanitària** que requereix la connexió a aparells elèctrics.
- Persones amb **malalties que podrien estar relacionades amb la pobresa energètica, o bé agreujar-se per aquesta**: bronquitis crònica, problemes cardiovasculars, depressió.

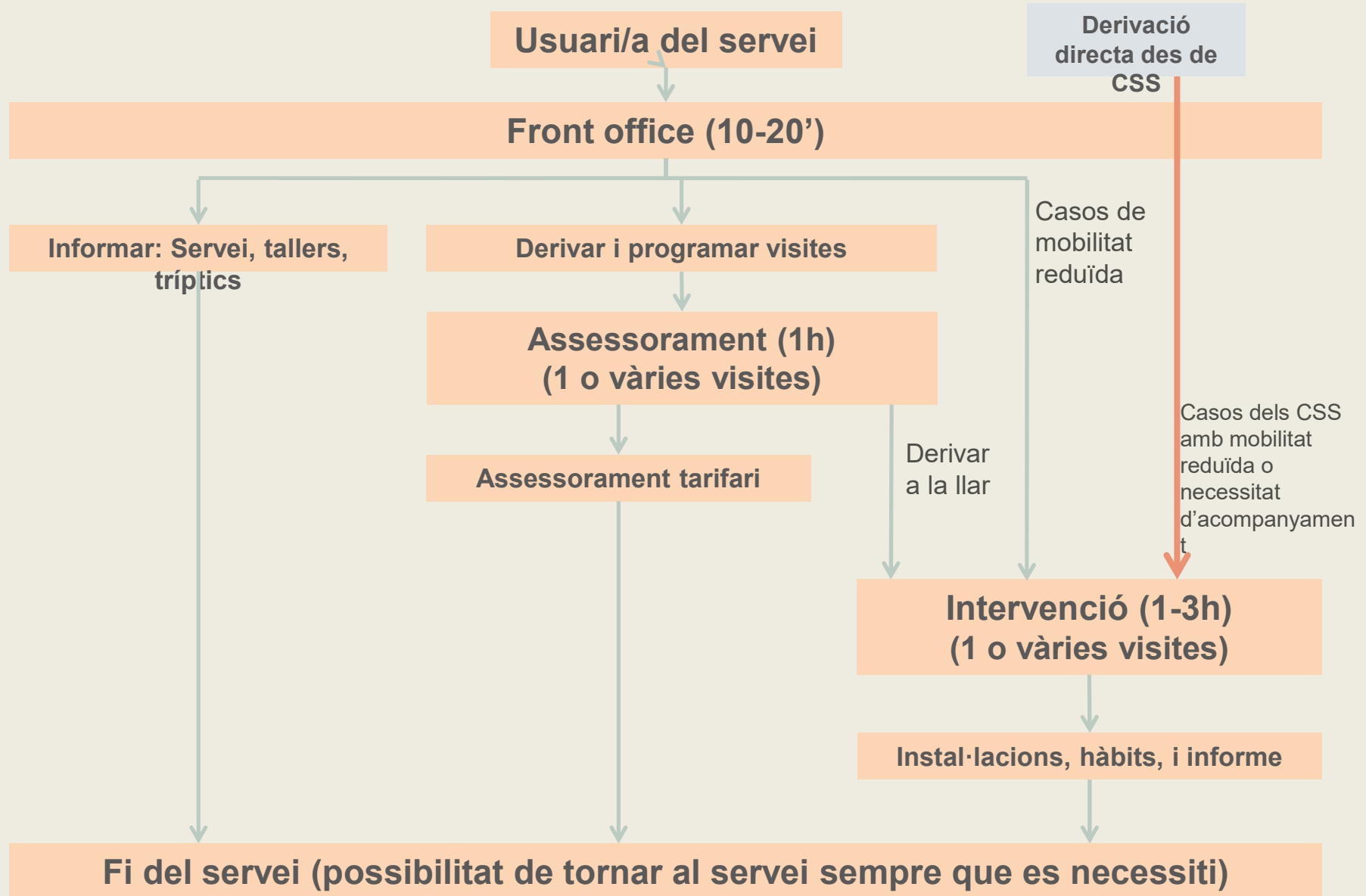
Hi ha per tant dos tipus de mesures segons la població destinatària:

- Població de Barcelona (servei de caràcter universal) – **MESURES PREVENTIVES** (assessorament tarifari, reeducació d'hàbits, etc.)
- Persones en situació de **pobresa energètica** – **MESURES CORRECTIVES** (Aplicació de la Llei 24/2015, etc.)

Arquitectura del servei



Circuit del servei PAE



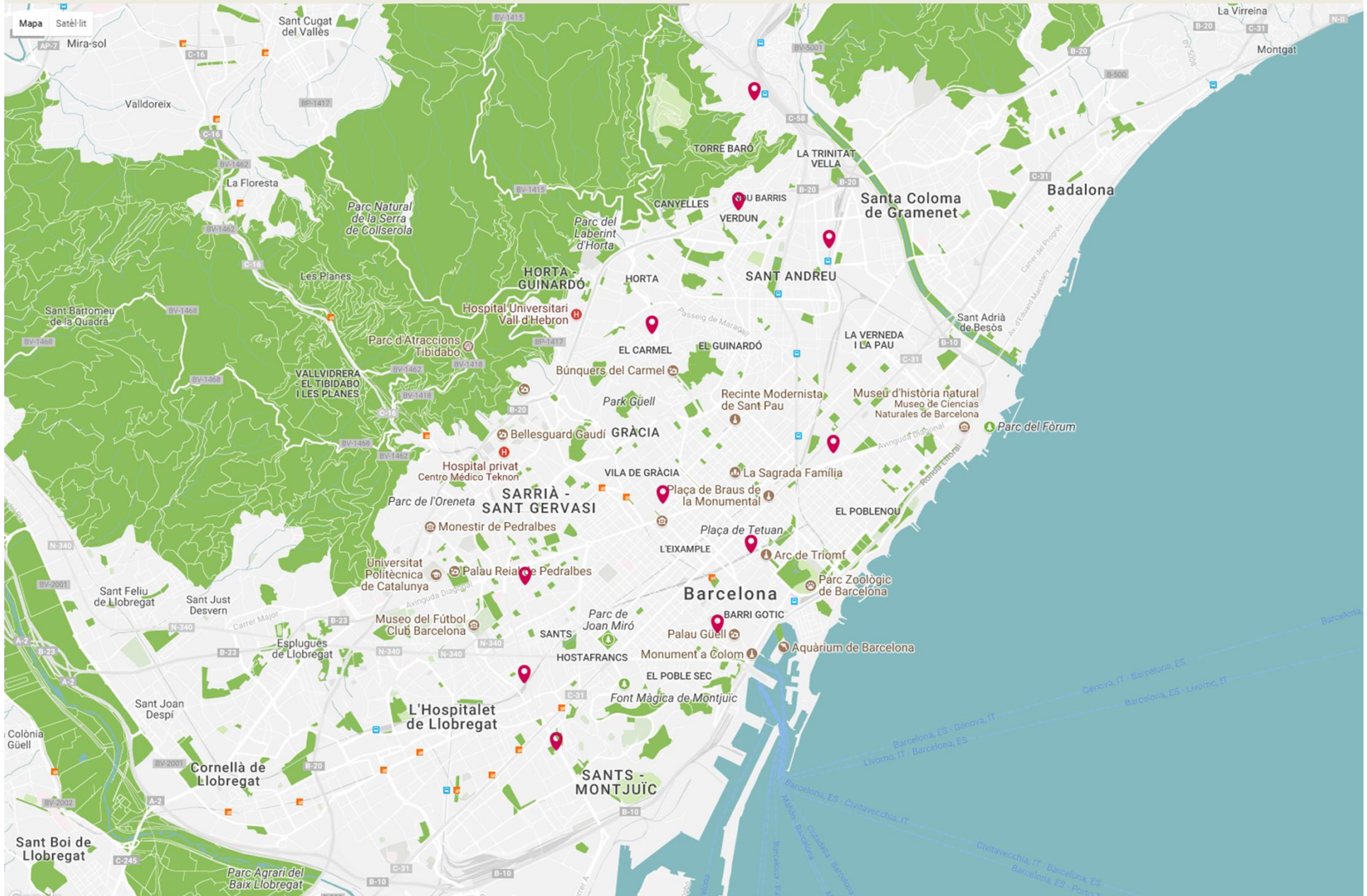
Punts Assessorament Energètic

- Qualsevol persona que ateneu a la vostra entitat us convidem a adreçar-la als **PUNTS D'ASSESSORAMENT ENERGÈTIC** que és un servei universal, on podem treballar per abaixar el cost de les seves factures i millorar el confort a la seva llar.

1. **PAE Nou Barris** - Centre Cívic Zona Nord: C/Vallcivera, 14
2. **PAE Nou Barris** - Casal de Barri Verdum: C/ Luz Casanova, 4
3. **PAE Ciutat Vella** - Oficina de l'Habitatge de Ciutat Vella: Plaça Salvador Seguí, 13
4. **PAE Eixample** - Oficina de l'Habitatge de l'Eixample: C/ Ali Bei, 13-15
5. **PAE Sant Martí** - Oficina de l'Habitatge de Sant Martí: Rambla de Poblenou, 154
6. **PAE Sant Andreu** - Oficina de l'Habitatge de Sant Andreu: C/ Joan Torras, 49
7. **PAE Gràcia** - Oficina de l'Habitatge de Gràcia: C/ Francisco Giner, 14
8. **PAE Horta – Guinardó** – Espai Llobregós: C/ Llobregós, 107
9. **PAE Les Corts** - Oficina de l'Habitatge de Les Corts: C/ Remei, 9
10. **PAE Sants** - Oficina de l'Habitatge de Sants: C/Antoni de Company, 23
11. **PAE La Marina** – Edifici Pepita Casanelles: Pg/ Zona Franca 185

- **Horari d'atenció a Front office:**
- Dilluns, dimarts, dimecres i divendres de 9 a 14h
- Dijous de 9 a 14h i de 15 a 19h

Web Habitatge



.....
Als punts d'assessorament energètic t'informem dels teus drets energètics i t'assessorem personalment per reduir la despesa en llum, aigua i gas. Detectem possibles situacions de pobresa energètica i intervenim en les llars de famílies vulnerables.
.....

Els punts d'assessorament energètic són un servei de l'Ajuntament de Barcelona que tenen l'objectiu d'apoderar la ciutadania en matèria energètica. T'hi oferim la informació i la intervenció necessàries perquè puguis exercir els teus drets energètics i les companyies no et neguin l'accés als subministraments bàsics.



PUNT D'ASSESSORAMENT ENERGÈTIC

Horari d'atenció al públic:

.....
Dilluns, dimarts, dimecres i divendres,
de 9.00 a 14.00 hores.

Dijous, de 9.00 a 14.00 hores
i de 15.00 a 19.00 hores.

MÉS INFORMACIÓ
www.habitatge.barcelona

O trucant al
010 Informació
Barcelona
Trucada gratuïta

PERQUÈ NO ET TALLIN



LA LLUM, L'AIGUA O EL GAS

POSEM TOTA L'ENERGIA

T'AJUEM A CONÈIXER
I DEFENSAR ELS TEUS
DRETS ENERGÈTICS

Vine als 10 punts
**d'assessorament
energètic** de la ciutat

Ajuntament de
Barcelona



QUÈ T'HI OFERIM?

Atenció personalitzada en matèria de drets energètics:

- **T'ORIENTEM EN LA MILLORA DE LA GESTIÓ I L'EFICIÈNCIA ENERGÈTICA DE LES LLARS** i en l'optimització dels serveis d'electricitat, aigua i gas.
- **T'INFORMEM I ASSESSOREM**, especialment si no pots mantenir casa teva en unes condicions energètiques i de benestar adequades o si ja has rebut un avís d'impagament o tall per part de l'empresa subministradora d'electricitat, aigua o gas.
- **TRAMITEM ELS INFORMES D'EXCLUSIÓ RESIDENCIAL** i fem de vincle amb els serveis socials.
- **T'ACOMPANYEM EN LA TRAMITACIÓ D'AJUTS I MULTES I T'AJUEM A FER GESTIONS AMB LES COMPANYIES:** canvis de tarifa, potència i companyia comercialitzadora, eliminació de serveis extres, gestió del bo social i del butlletí.
- **DETECTEM L'INCOMPLIMENT DE LA LEGISLACIÓ VIGENT** per part de les companyies subministradores i t'assessorem i acompanyem en la defensa dels teus drets i la denúncia dels incompliments.
- **GESTIONEM LA REGULACIÓ** de les situacions anòmales.

A QUI S'ADREÇA?

El servei s'adreça al conjunt de la ciutadania de Barcelona, amb especial atenció a les persones que en l'actualitat pateixen pobresa energètica. És a dir, persones que **tenen dificultats econòmiques i laborals** per fer front a les factures d'electricitat, aigua i gas; **que no poden mantenir la temperatura adequada de casa seva a l'hivern i l'estiu; que viuen en habitatges que presenten problemes derivats d'un mal aïllament; que estan en situació de dependència o dependència energètica i necessiten un aparell electrònic per a la vida diària, o que tenen menors o gent gran a càrrec.**

ON ENS POTS TROBAR?

Hi ha deu punts d'assessorament energètic a la ciutat:

- **PUNT D'ASSESSORAMENT ENERGÈTIC NOU BARRIS** - Centre Cívic Zona Nord
Carrer de Vallcivera, 14
- **PUNT D'ASSESSORAMENT ENERGÈTIC NOU BARRIS** - Casal de Barril Verdum
Carrer de Luz Casanova, 4
- **PUNT D'ASSESSORAMENT ENERGÈTIC CIUTAT VELLA** - Oficina de l'Habitatge de Ciutat Vella.
Plaça de Salvador Seguí, 13
- **PUNT D'ASSESSORAMENT ENERGÈTIC EIXAMPLE** - Oficina de l'Habitatge de l'Eixample.
Carrer d'Alií Bel, 13-15

- **PUNT D'ASSESSORAMENT ENERGÈTIC SANT MARTÍ** - Oficina de l'Habitatge de Sant Martí.
Rambla del Poblenou, 154
- **PUNT D'ASSESSORAMENT ENERGÈTIC SANT ANDREU** - Oficina de l'Habitatge de Sant Andreu.
Carrer de Joan Torras, 49
- **PUNT D'ASSESSORAMENT ENERGÈTIC GRÀCIA** - Oficina de l'Habitatge de Gràcia.
Carrer de Francisco Giner, 14
- **PUNT D'ASSESSORAMENT ENERGÈTIC HORTA-GUINARDÓ** - Espal Llobregós.
Carrer del Llobregós, 107
- **PUNT D'ASSESSORAMENT ENERGÈTIC LES CORTS I SARRIÀ-SANT GERVASI**
Oficina de l'Habitatge de les Cortes.
Carrer del Remei, 9
- **PUNT D'ASSESSORAMENT ENERGÈTIC SANTS-MONTJUÏC** - Oficina de l'Habitatge de Sants.
Carrer d'Antoni de Capmany, 23



PRINCIPALS PRESTACIONS

- ✓ **Diagnòstic** de la llar
- ✓ **Informació bàsica** sobre bo social, hàbits, optimització tarifària dels subministres energètics etc.
- ✓ **Accions de protecció** de l'usuari vulnerable (acompanyament en l'aplicació de la Llei 24/2015)
- ✓ Gestions en amb les **companyies elèctriques**: canvis de titularitat, canvi de comercialitzadora de referència, canvis de tarifa, discriminació horària, canvis de potència, eliminació de serveis extres, gestió bo social i derivació per gestió de butlletí.
- ✓ Gestions en amb les **companyies de gas**: canvi titular, canvi comercialitzadora, eliminació serveis extres.
- ✓ Gestions en amb la **companyia d'aigua**: gestió tarifa social i gestió fons social.
- ✓ Instal·lació material per a la reducció de consum, millora de l'eficiència energètica i equips que faciliten els canvis de comportament.
- ✓ **Coordinació amb Serveis Socials, Habitatge**, i altres serveis de l'Ajuntament de Barcelona o la ciutat relacionats: gestió informes de tancament, etc.
- ✓ **Educació en hàbits** respecte l'ús d'electrodomèstics, etc.
- ✓ Regulació **Temperatura Caldera i electrodomèstics**
- ✓ Derivació a **ajuts a petites reparacions** (ajuts Centres de Serveis Socials)
- ✓ Derivació **ajuts rehabilitació habitatge** (Ajuts reformes habitatge)
- ✓ Realització **d'accions en la comunitat**: tallers, punts informatius i d'assessorament i visites a les llars a través de la intervenció del voluntariat.

FORMACIÓ PLA OCUPACIÓ

124 hores de formació teòrica
104 hores de formació pràctica
16 de Competències transversals
22,5 hores de TIC
18 hores de mercat de treball

ACTUALMENT:

- Realització de pràctiques als 10 punts d'atenció
- Acompanyament per a la inserció laboral futura
- Prospecció d'empreses per a la inserció



Visita a Aigües de Barcelona

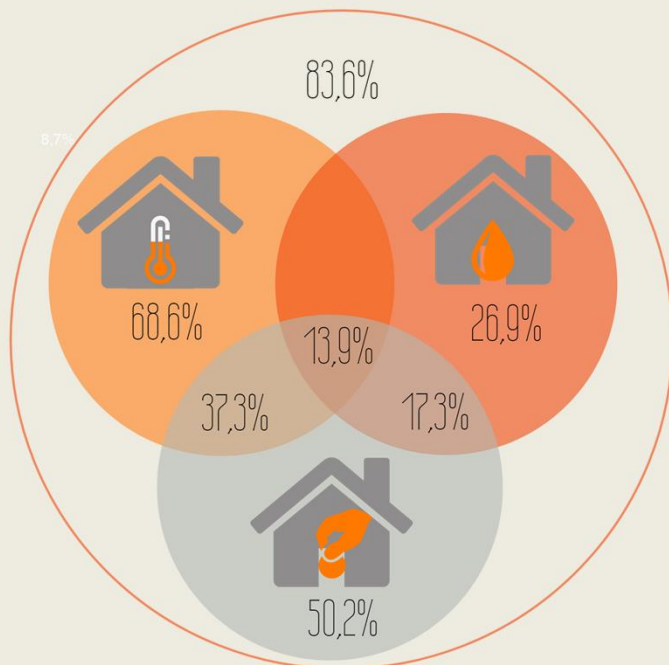


Aula Formació

ALGUNS RESULTATS

Detecció pobresa energètica i vulnerableilitat

Indicadors pobresa energètica unitats convivència ateses a PAE. PAE 2017



- ✓ 83,6% de les llars ateses a PAE pateix un dels indicadors subjectius de pobresa energètica
- ✓ 50,2% de les llars tenen dificultats per pagar la factura energètica
- ✓ 13,9% de les llars té un risc a la pobresa energètica sever



No pot mantenir la temperatura adequada durant els mesos freds



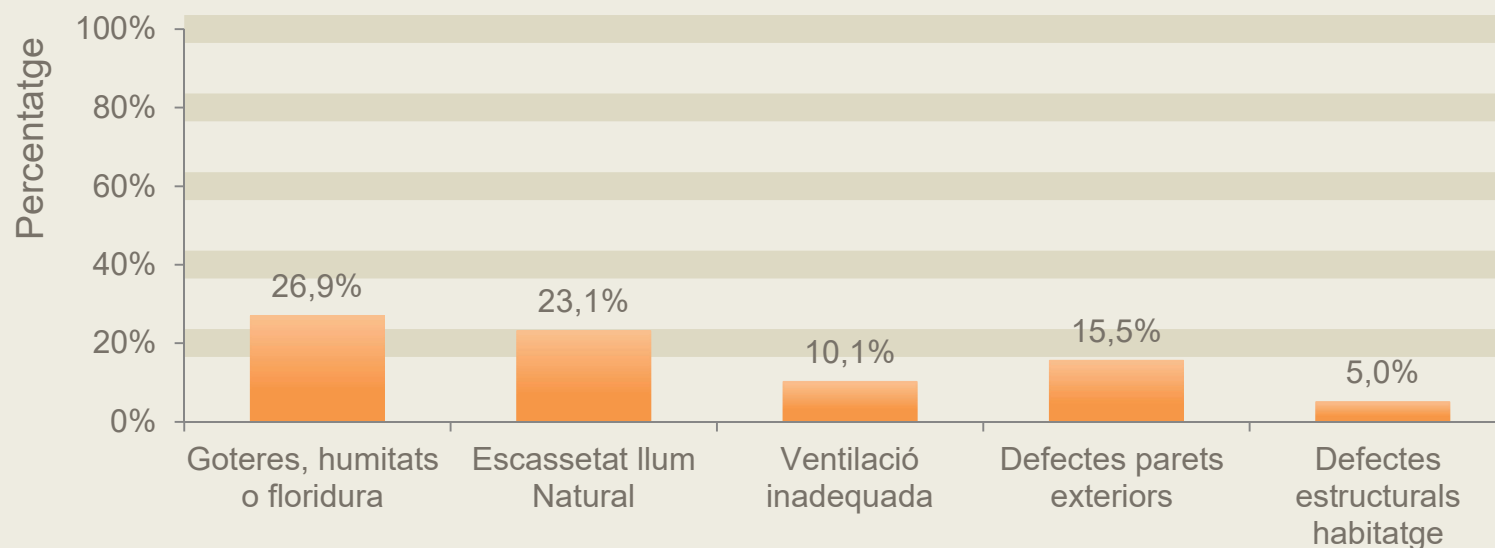
Retràs pagament factures energètiques



Humitats i/o floridura en parets, terra, sostre o en els fonaments

Detecció pobresa energètica i vulnerableilitat

Indicadors vulnerabilitat per l'estat de l'habitatge.
PAE 2017



- ✓ **26,9 %** de les llars ateses a PAE té goteres, humitats o floridures a l'habitatge
- ✓ **15,5%** declara presència de defectes en parets exteriors de l'habitatge

Detecció pobresa energètica i vulnerabilitat



4% llars amb algun membre conectat a una màquina d'assistència sanitària amb connexió elèctrica



28,5% de les llars amb algun membre amb morbiditat respiratòria en els darrers 12 mesos



31,6% de les llars amb algun membre amb morbiditat cardiovascular els darrers 12 mesos



37,2% llars amb algun membre amb artrosi, artritis o reumatisme



Ajuntament
de Barcelona

Gràcies!

PERQUÈ NO ET TALLIN



LA LLUM, L'AIGUA O EL GAS

**POSEM TOTA
L'ENERGIA**

