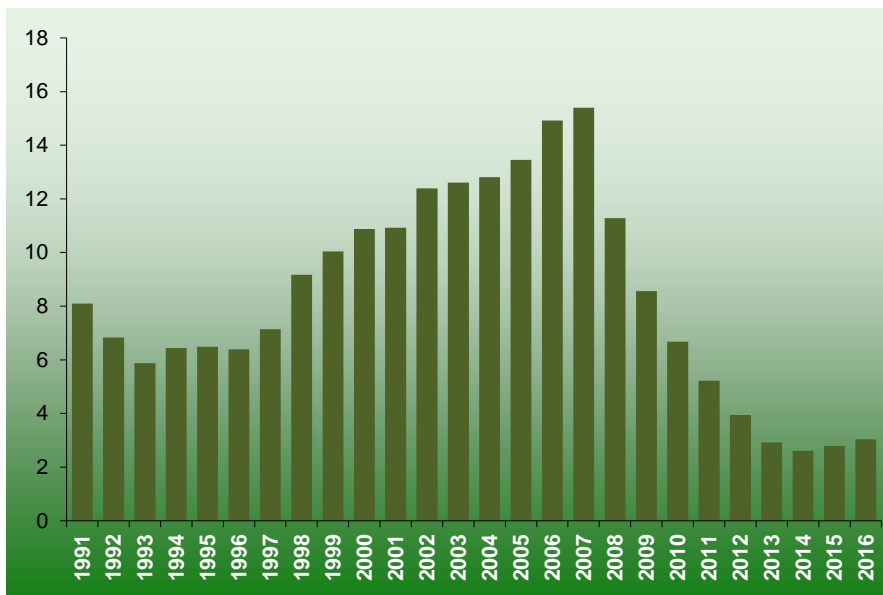


QUADRE DE PRODUCCIONS TRIMESTRALS PER DEMARCACIONS

Demarcació	1r trim m ³	2n trim m ³	3r trim m ³	4t trim m ³	Total acumulat trimestral (m ³)
BARCELONA	593.400	580.100			1.173.500
GIRONA	100.800	125.900			226.700
LLEIDA	72.500	93.300			165.800
TARRAGONA	87.000	84.200			171.200
Total	853.700	883.500			1.737.200

QUADRE HISTÒRIC DE PRODUCCIONS ANUALS

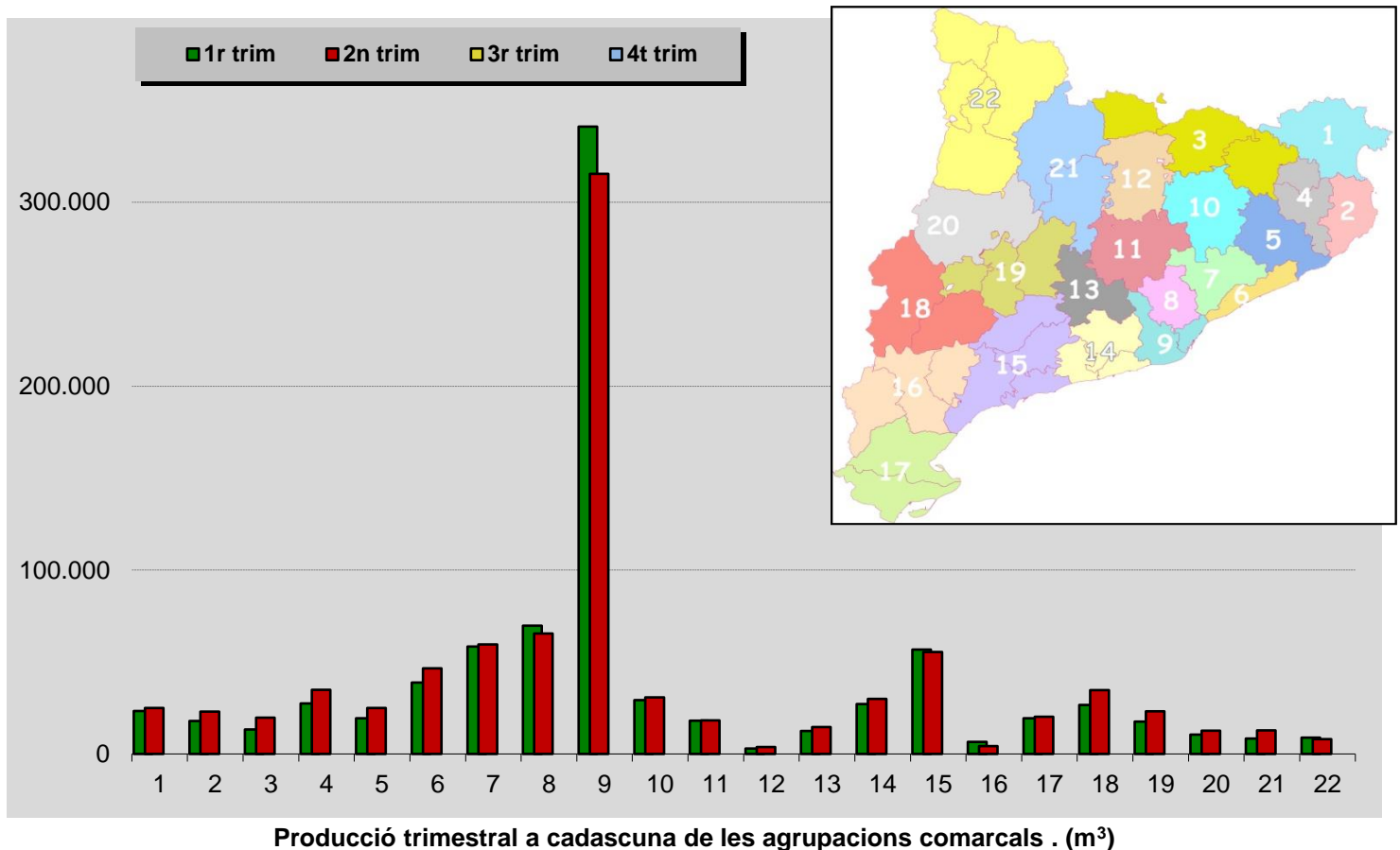
ANY	PRODUCCIÓ	% ANY ANT.
1.991	8.095.700	
1.992	6.832.800	-15,6%
1.993	5.881.400	-13,9%
1.994	6.433.200	9,4%
1.995	6.480.200	0,7%
1.996	6.385.000	-1,5%
1.997	7.142.700	11,9%
1.998	9.166.700	28,3%
1.999	10.046.100	9,6%
2.000	10.873.000	8,2%
2.001	10.919.400	0,4%
2.002	12.388.500	13,5%
2.003	12.605.900	1,8%
2.004	12.805.100	1,6%
2.005	13.449.500	5,0%
2.006	14.925.100	11,0%
2.007	15.396.900	3,2%
2.008	11.281.900	-26,7%
2.009	8.565.100	-24,1%
2.010	6.679.900	-22,0%
2.011	5.222.400	-21,8%
2.012	3.940.500	-24,5%
2.013	2.919.700	-25,9%
2.014	2.605.400	-10,8%
2.015	2.782.600	6,8%
2.016	3.033.600	9,0%



Producció anual estimada en milions de m³.

QUADRES RESUM DE PRODUCCIONS TRIMESTRALS PER COMARQUES O AGRUPACIONS DE COMARQUES

Llistat de comarques	Producció (m ³). Any 2016			
	1r trim	2n trim	3r trim	4t trim
1 ALT EMPORDÀ	23.300	25.000		
2 BAIX EMPORDÀ	18.000	23.100		
3 GARROTXA, RIPOLLÈS, Cerdanya	13.300	19.800		
4 PLA DE L'ESTANY, GIRONÈS	27.400	34.900		
5 SÈLVA	19.400	25.000		
6 MARESME	38.800	46.600		
7 VALLES ORIENTAL	58.400	59.500		
8 VALLES OCCIDENTAL	69.700	65.500		
9 BARCELONÈS, BAIX LLOBREGAT	341.100	315.500		
10 OSONA	29.200	30.800		
11 BAGES	18.000	18.200		
12 BERGUEDA	3.000	3.800		
13 ANOIA	12.500	14.600		
14 ALT/BAIX PENEDES, GARRAF	27.100	30.000		
15 TARRAGONÈS, ALT/BAIX CAMP, CONCA DE BARB.	56.700	55.400		
16 PRIORAT, RIBERA D'EBRE, TERRA ALTA	6.600	4.200		
17 MONTSIÀ, BAIX EBRE	19.400	20.200		
18 SEGRIA, GARRIGUES	26.700	34.700		
19 SEGARRA. PLA D'URGELL URGELL	17.600	23.200		
20 NOGUERA	10.500	12.700		
21 SOLSONÈS, ALT URGELL	8.300	12.800		
22 PALLARS JUSSÀ/SOBIRÀ. ALTA RIBAG. VALL D'AR.	8.800	8.000		

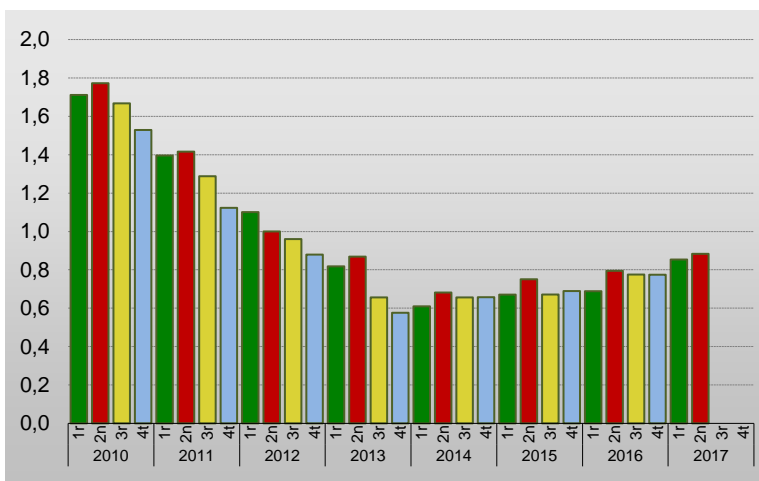


GRAFICS COMPARATIUS DE PRODUCCIONS TRIMESTRALS

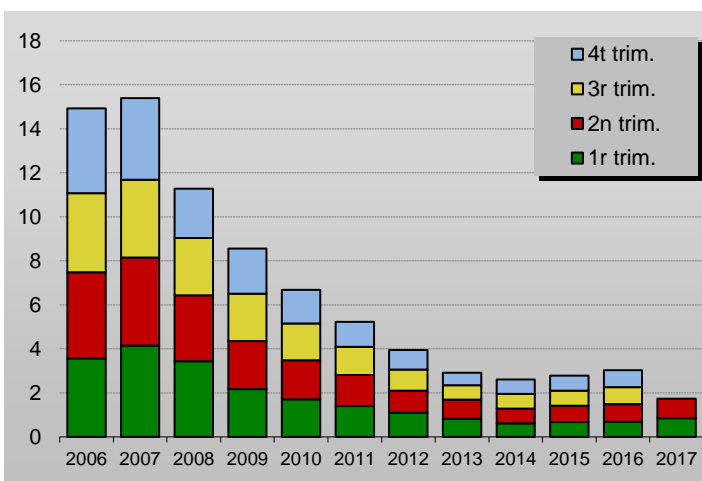
TRIM	① PRODUCC. m ³	② % TRIM. ANY ANT.	③ ÚLTIMS 4 TRIM.	④ % TRIM ANY ANT.	⑤ % TRIM ANT.
2n 2012	1.000.100	-29,4%	4.511.700	-24,9%	-8,4%
3r 2012	960.300	-25,4%	4.184.200	-25,7%	-7,3%
4t 2012	879.400	-21,7%	3.940.500	-24,5%	-5,8%
1r 2013	818.100	-25,7%	3.657.900	-25,8%	-7,2%
2n 2013	868.900	-13,1%	3.526.700	-21,8%	-3,6%
3r 2013	656.400	-31,6%	3.222.800	-23,0%	-8,6%
4t 2013	576.300	-34,5%	2.919.700	-25,9%	-9,4%
1r 2014	609.800	-25,5%	2.711.400	-25,9%	-7,1%
2n 2014	681.800	-21,5%	2.524.300	-28,4%	-6,9%
3r 2014	656.300	0,0%	2.524.300	-21,7%	0,0%
4t 2014	657.400	14,1%	2.605.400	-10,8%	3,2%
1r 2015	670.900	10,0%	2.666.400	-1,7%	2,3%
2n 2015	750.900	10,1%	2.735.500	8,4%	2,6%
3r 2015	671.400	2,3%	2.750.600	9,0%	0,6%
4t 2015	689.500	4,9%	2.782.600	6,8%	1,2%
1r 2016	688.700	2,6%	2.800.400	5,0%	0,6%
2n 2016	794.900	5,9%	2.844.400	4,0%	1,6%
3r 2016	775.500	15,5%	2.948.500	7,2%	3,7%
4t 2016	774.500	12,3%	3.033.600	9,0%	2,9%
1r 2017	853.700	24,0%	3.198.700	14,2%	5,4%
2n 2017	883.500	11,1%	3.287.300	15,6%	2,8%

LLEGENDA:

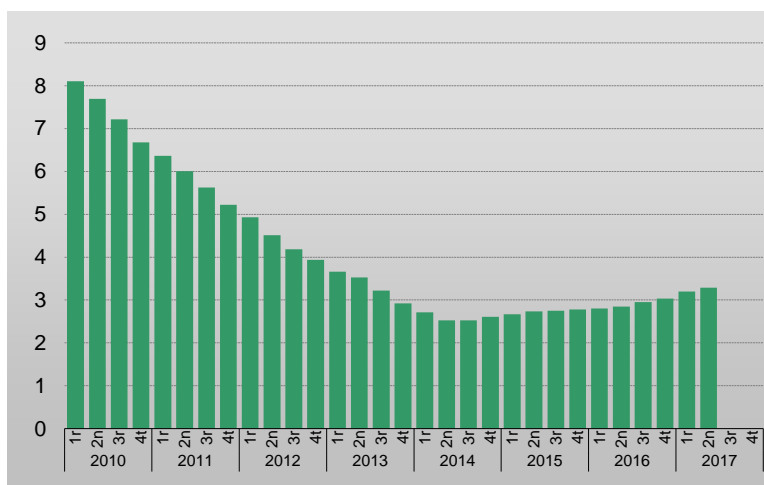
1. Producció estimada de formigó preparat en el trimestre. En m³.
2. Variació respecte al mateix trimestre de l'any anterior.
3. Producció estimada dels quatre últims trimestres. (Any mòbil). En m³.
4. Variació de la producció de l'any mòbil respecte al mateix trimestre de l'any anterior.
5. Variació de la producció de l'any mòbil respecte al trimestre anterior.



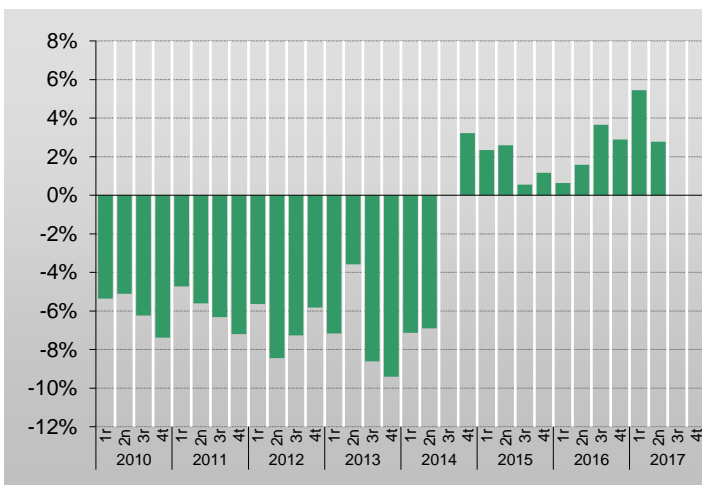
Producció trimestral en milions de m³.



Producció anual dividida en trimestres. Milions m³.



Dades de l'any mòbil per trimestre. Milions de m³.

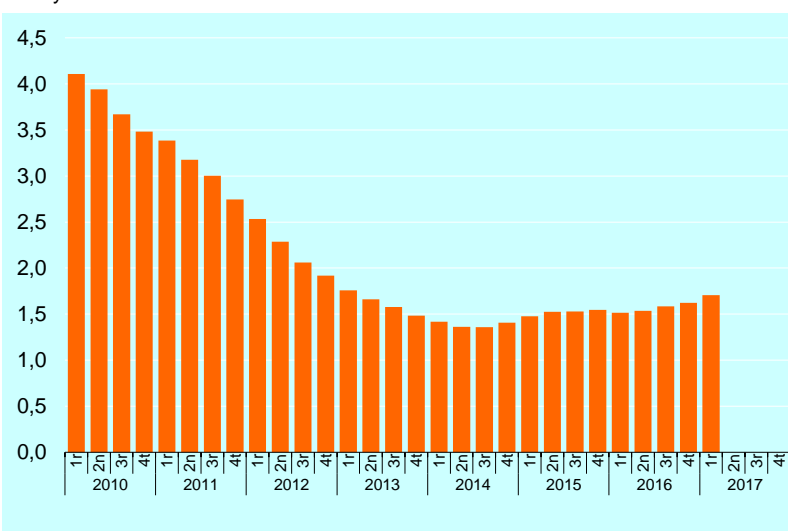


Variació de la producció de l'any mòbil trimestre a trimestre

CONSUM DE CIMENT A CATALUNYA

TRIM	CONSUM	% TRIM. ANY ANT.	ÚLTIMS 4 TRIM.	% TRIM. ANY ANT.
2n 2.011	762.313	-21,5%	3.177.035	-19,4%
3r 2.011	674.079	-20,6%	3.001.873	-18,2%
4t 2.011	552.599	-31,8%	2.744.227	-21,2%
1r 2.012	545.748	-27,7%	2.534.739	-25,1%
2n 2.012	513.274	-32,7%	2.285.700	-28,1%
3r 2.012	450.033	-33,2%	2.061.654	-31,3%
4t 2.012	409.898	-25,8%	1.918.953	-30,1%
1r 2.013	384.596	-29,5%	1.757.801	-30,7%
2n 2.013	416.649	-18,8%	1.661.176	-27,3%
3r 2.013	368.009	-18,2%	1.579.152	-23,4%
4t 2.013	314.981	-23,2%	1.484.235	-22,7%
1r 2.014	317.759	-17,4%	1.417.398	-19,4%
2n 2.014	360.774	-13,4%	1.361.523	-18,0%
3r 2.014	363.627	-1,2%	1.357.141	-14,1%
4t 2.014	364.399	15,7%	1.406.559	-5,2%
1r 2.014	389.107	22,5%	1.477.907	4,3%
2n 2.015	408.369	13,2%	1.525.502	12,0%
3r 2.015	367.132	1,0%	1.529.007	12,7%
4t 2.015	380.033	4,3%	1.544.641	9,8%
1r 2.016	360.230	-7,4%	1.515.764	2,6%
2n 2.016	427.502	4,7%	1.534.897	0,6%
3r 2.016	415.127	13,1%	1.582.892	3,5%
4t 2.016	418.576	10,1%	1.621.435	5,0%
1r 2.017	443.993	23,3%	1.705.198	12,5%
2n 2.017	-	-	-	-

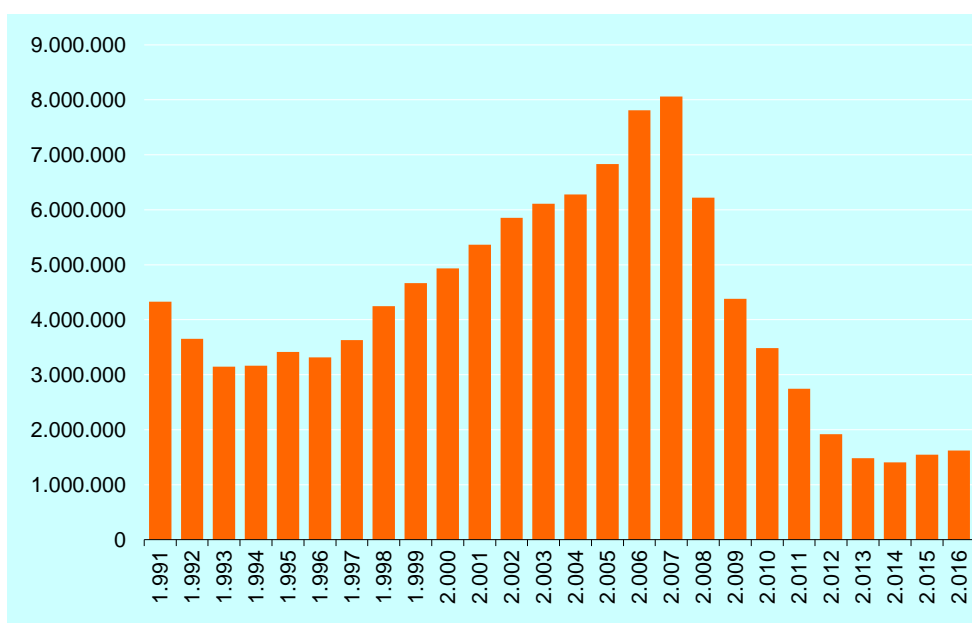
Any mòbil. Milions de Tones



Consum de ciment a Catalunya en l'any mòbil trimestral.
Milions de tones.

L'Agrupació de Fabricants de Ciment ha modificat la seva política de publicació de dades estadístiques. A partir d'aquest trimestre les dades es publicaran amb un decalatge de sis mesos.

ANY	CONSUM	% ANY ANT.
1.991	4.331.000	4,1%
1.992	3.655.000	-15,6%
1.993	3.148.000	-13,9%
1.994	3.164.000	0,5%
1.995	3.412.000	7,8%
1.996	3.317.000	-2,8%
1.997	3.632.000	9,5%
1.998	4.249.000	17,0%
1.999	4.667.000	9,8%
2.000	4.934.000	5,7%
2.001	5.365.000	8,7%
2.002	5.856.000	9,2%
2.003	6.112.000	4,4%
2.004	6.280.000	2,7%
2.005	6.830.000	8,8%
2.006	7.809.259	14,3%
2.007	8.060.123	3,2%
2.008	6.221.343	-22,8%
2.009	4.381.522	-29,6%
2.010	3.482.794	-20,5%
2.011	2.744.227	-21,2%
2.012	1.918.953	-30,1%
2.013	1.484.235	-22,7%
2.014	1.406.559	-5,2%
2.015	1.544.641	9,8%
2.016	1.621.435	5,0%



Consum anual de ciment a Catalunya en Tones.

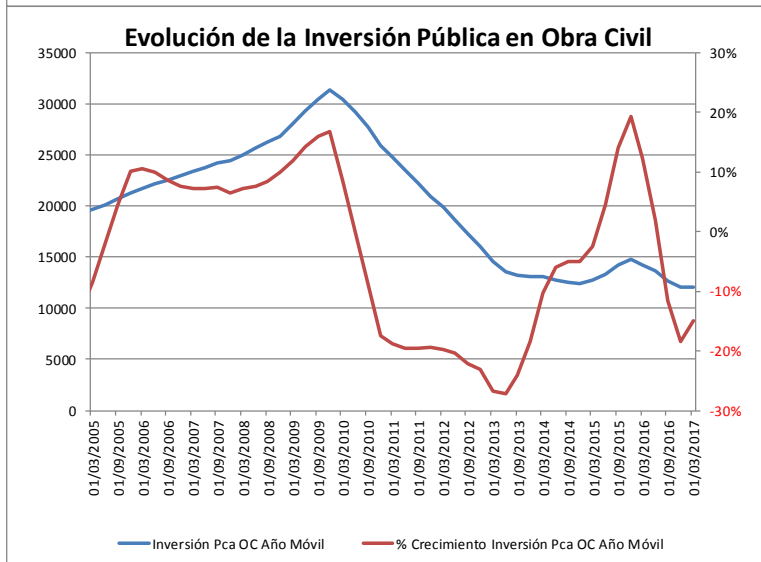
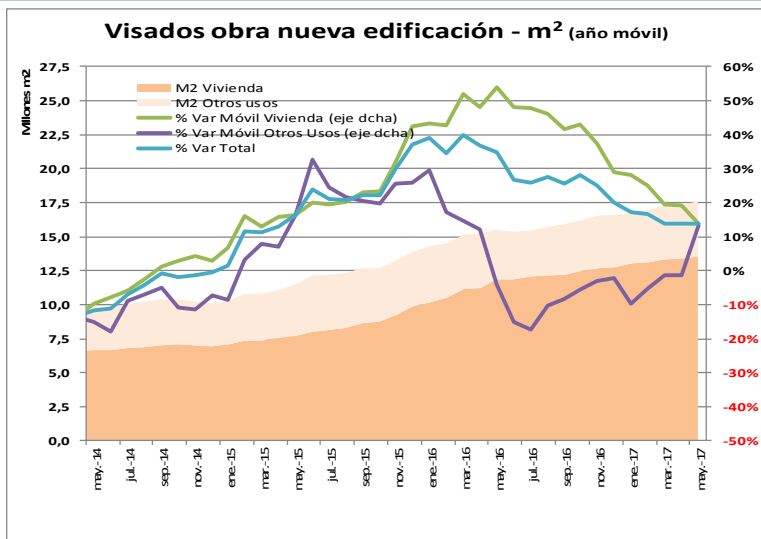
Les informacions ofertes en aquesta publicació s'han confeccionat amb estimacions i dades pròpies, i dades facilitades per l'Agrupació de Fabricants de Ciment de Catalunya

Borrador Escenarios del Consumo de Cemento 2017-2018

JD/20160415/4.6

Madrid, 13 de septiembre de 2017

Borrador Escenarios Consumo Cemento 2017-18



Escenario base	2012	2013	2014	2015	2016
Visados nº Viviendas	44.162	34.055	35.007	49.695	63.963
Visados miles m2 No Residencial	4.027	3.440	3.187	4.009	3.917
Inversión Pública Obra Civil (euros de 2005)	16.064	13.119	12.458	14.860	12.133
CONSUMO CEMENTO (millones ton)	13,6	10,7	10,8	11,5	11,1
TASA VARIACIÓN	-33,5%	-21,0%	0,8%	6,1%	-3,6%

- Los visados en edificación han continuado creciendo de forma significativa
- La vivienda creció en 2016 casi un 30% aunque se fue moderando en el segundo semestre. En 2017 está creciendo un 15%
- La edificación no residencial inició 2016 con fuertes retrocesos pero cambió su tendencia en el segundo semestre. En 2017 está creciendo entorno al 10%
- La inversión pública en obra civil retrocedió en tasas cercanas al 20%. El año 2017 ha arrancado con crecimientos inferiores al 1%
- El consumo de cemento se redujo en 2016 un 3,5%,

Borrador Escenarios Consumo Cemento 2017-18



ESCENARIOS PRIMAVERA'17	2016	2017		
	REAL	NEGATIVO	CENTRAL	POSITIVO
Visados nº Viviendas	63.963	70.300	73.500	75.300
Visados miles m2 No Residencial	3.917	4.100	4.350	4.500
Inv. Pública Obra Civil (millones euros 2005)	12.133	12.100	12.750	13.000
CONSUMO CEMENTO (millones ton)	11,08	12,10	12,40	12,60
Tasa variación s/ año anterior	-3,6%	9,2%	11,9%	13,7%

- La edificación residencial mantendrá un crecimiento similar al previsto (+15%),
- La edificación no residencial intensifica su crecimiento en 2017 respecto a lo previsto hace unos meses (pasa del 10% a situarse por encima del 15%), en 2018 por debajo del 10%
- La obra pública modera su crecimiento en 2017 y 2018. El crecimiento de 2017 por la Administración Central, en 2018 por las Regionales
- El consumo de cemento crecerá entorno al 11% en 2017 y el 14% en 2018

ESCENARIOS OTOÑO'17	2016	2017			2018		
	REAL	NEGATIVO	CENTRAL	POSITIVO	NEGATIVO	CENTRAL	POSITIVO
Visados nº Viviendas	63.963	71.000	73.500	75.100	78.500	83.600	86.900
Visados miles m2 No Residencial	3.917	4.450	4.600	4.725	4.650	5.000	5.200
Inv. Pública Obra Civil (millones euros 2005)	12.133	12.100	12.500	12.800	13.250	14.150	14.750
CONSUMO CEMENTO (millones ton)	11,09	12,12	12,29	12,42	13,30	14,00	14,40
Tasa variación s/ año anterior	-3,6%	9,3%	10,9%	12,0%	9,7%	13,9%	16,0%

Borrador Escenarios Consumo Cemento 2017-18

ANDALUCÍA											
ESCENARIOS	2016	ESCENARIO PRIMAVERA'17				2017			ESCENARIO OTOÑO'18		
		2017				2017			2018		
		REAL	NEGATIVO	CENTRAL	POSITIVO	NEGATIVO	CENTRAL	POSITIVO	NEGATIVO	CENTRAL	POSITIVO
Visados nº Viviendas	10.228	11.875	12.275	12.675	13.900	14.320	14.730	16.800	17.900	18.700	
Visados miles m2 No Residencial	467	505	515	525	540	560	575	580	615	645	
Inv. Pública Obra Civil (millones euros 2005)	2.266	2.340	2.380	2.420	2.150	2.225	2.275	2.350	2.500	2.600	
CONSUMO CEMENTO (miles ton)	1.865	2.150	2.170	2.190	2.140	2.180	2.200	2.500	2.600	2.700	
Tasa variación s/ año anterior	-12,1%	15,3%	16,4%	17,4%	14,7%	16,9%	18,0%	16,8%	19,3%	22,7%	

CATALUÑA											
ESCENARIOS	2016	ESCENARIO PRIMAVERA'17				2017			ESCENARIO OTOÑO'18		
		2017				2017			2018		
		REAL	NEGATIVO	CENTRAL	POSITIVO	NEGATIVO	CENTRAL	POSITIVO	NEGATIVO	CENTRAL	POSITIVO
Visados nº Viviendas	7.489	8.500	8.600	8.700	9.650	10.100	10.210	11.190	12.130	12.500	
Visados miles m2 No Residencial	775	840	850	860	600	620	635	610	650	680	
Inv. Pública Obra Civil (millones euros 2005)	2.388	2.460	2.500	2.540	2.200	2.300	2.350	2.450	2.600	2.700	
CONSUMO CEMENTO (miles ton)	1.624	1.800	1.810	1.820	1.740	1.760	1.780	2.000	2.050	2.100	
Tasa variación s/ año anterior	5,1%	10,8%	11,5%	12,1%	7,1%	8,4%	9,6%	14,9%	16,5%	18,0%	

CENTRO											
ESCENARIOS	2016	ESCENARIO PRIMAVERA'17				2017			ESCENARIO OTOÑO'18		
		2017				2017			2018		
		REAL	NEGATIVO	CENTRAL	POSITIVO	NEGATIVO	CENTRAL	POSITIVO	NEGATIVO	CENTRAL	POSITIVO
Visados nº Viviendas	28.781	32.650	33.000	33.350	28.850	30.300	30.500	30.240	32.650	33.560	
Visados miles m2 No Residencial	1.350	1.460	1.485	1.510	1.880	1.940	1.985	2.000	2.100	2.200	
Inv. Pública Obra Civil (millones euros 2005)	3.348	3.460	3.520	3.580	3.400	3.500	3.600	3.700	4.000	4.150	
CONSUMO CEMENTO (miles ton)	3.367	3.930	3.960	3.990	3.820	3.870	3.900	4.200	4.300	4.400	
Tasa variación s/ año anterior	0,8%	16,7%	17,6%	18,5%	13,5%	14,9%	15,8%	9,9%	11,1%	12,8%	

NORTE											
ESCENARIOS	2016	ESCENARIO PRIMAVERA'17				2017			ESCENARIO OTOÑO'18		
		2017				2017			2018		
		REAL	NEGATIVO	CENTRAL	POSITIVO	NEGATIVO	CENTRAL	POSITIVO	NEGATIVO	CENTRAL	POSITIVO
Visados nº Viviendas	7.973	9.090	9.250	9.410	7.975	8.100	8.370	8.500	8.770	9.375	
Visados miles m2 No Residencial	403	435	445	455	290	300	310	300	315	330	
Inv. Pública Obra Civil (millones euros 2005)	1.222	1.260	1.280	1.300	1.300	1.350	1.400	1.400	1.500	1.600	
CONSUMO CEMENTO (miles ton)	1.180	1.265	1.275	1.285	1.230	1.250	1.270	1.280	1.350	1.400	
Tasa variación s/ año anterior	-5,2%	7,2%	8,1%	8,9%	4,2%	5,9%	7,6%	4,1%	8,0%	10,2%	

OESTE											
ESCENARIOS	2016	ESCENARIO PRIMAVERA'17				2017			2018		
		2017				2017			2018		
		REAL	NEGATIVO	CENTRAL	POSITIVO	NEGATIVO	CENTRAL	POSITIVO	NEGATIVO	CENTRAL	POSITIVO
Visados nº Viviendas	6.411	6.950	7.050	7.150	6.580	6.700	6.970	6.710	7.050	7.460	
Visados miles m2 No Residencial	515	555	565	575	545	565	580	560	595	620	
Inv. Pública Obra Civil (millones euros 2005)	2.292	2.360	2.400	2.440	2.350	2.400	2.450	2.600	2.700	2.900	
CONSUMO CEMENTO (miles ton)	2.171	2.260	2.270	2.280	2.200	2.230	2.260	2.375	2.490	2.590	
Tasa variación s/ año anterior	-8,9%	4,1%	4,6%	5,0%	1,3%	2,7%	4,1%	8,0%	11,7%	14,6%	

